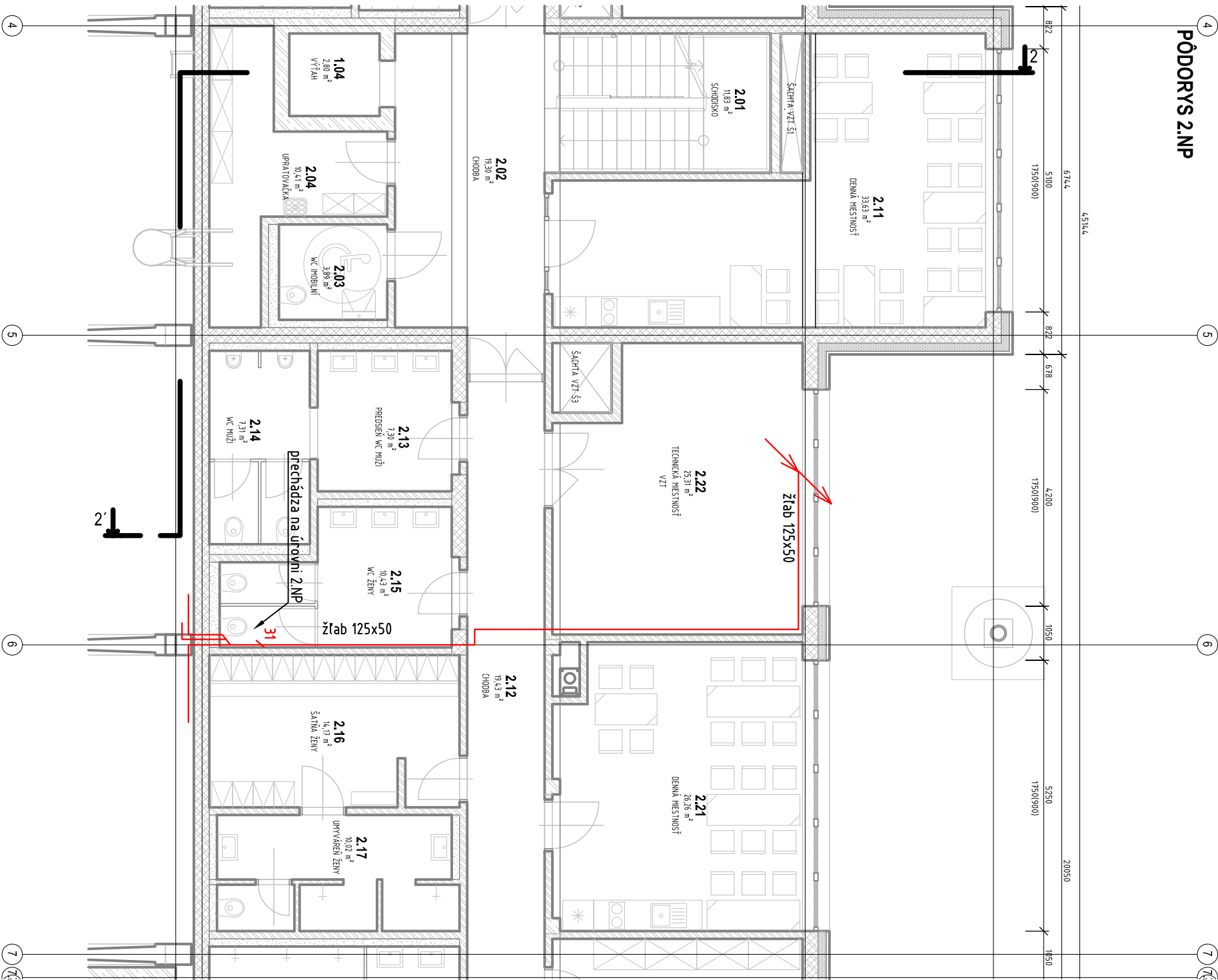


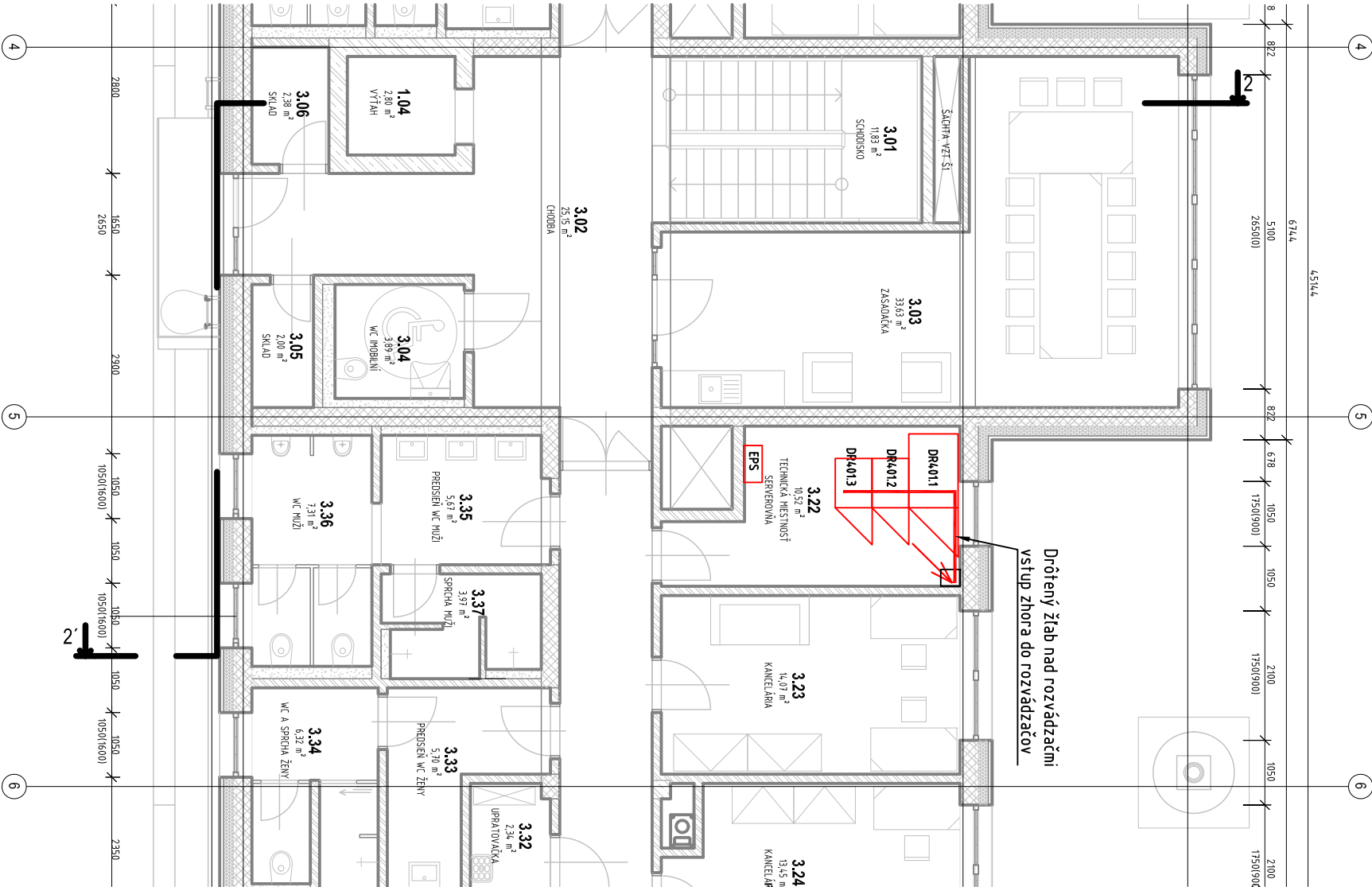
NAPÁŤOVÁ SÚSTAVA : 1 /IV/ PE AC 230 V 50Hz, TN-S
2 DC 24V, 2 DC 48V
ETHERNET, PoE

Ochrana pred zrážaním elektrického prúdom podľa STN 33 2000-4-412019
Čl. 4.11. Ochranné opatrenia samočinným odpojením napájania
- Zrážadňá ochrana je zabezpečená záhradnou izolačnou živou časťou,
alebo zábránami alebo krytím
- Ochrana pri poruche je zabezpečená ochranným pospájaním a
samočinným odpojením napájania pri poruche
Čl. 4.12. Dvojité alebo zostavené izolačné
Čl. 4.13. Elektrické oddelenie (záhl, izolačná živou časťou, zábrany alebo kryty)
Čl. 4.14. Malé napätie

PÓDORYS 2.NP



PÓDORYS 3.NP



ČÍSLO	TEXT ZMENY - ODŮVODNENIE	DÁTUM	PODPIS
A			
B			
C			

MODERNIZÁCIA ÚDRŽBOVEJ ZÁKLADNE TROLEJBUSOV A VÝSTAVBA MENIARNE



EURÓPSKA ÚNIA
Kohézny fond
OP Integrovaná infraštruktúra 2014 – 2020



OBJEDNÁVATEL	DOPRAVNÝ PODNIK MESTA PREŠOV, a.s. BARDEJOVSKÁ 7, 080 06 LUBOTICE
ZHODOVITEĽ	ZODRUŽENIE MÚZ PREŠOV
VEDÚCI ČLEN ZODRUŽENIA	ČLEN ZODRUŽENIA
DOPRAVOPROJEKT a.s.	ISPO spol. s r.o., inžinierske stavby
KOPNIARSKA 141/24, 832 03 BRATISLAVA	SLOVENSKÁ 66, 080 01 PREŠOV
ZODPOVEDNÁ OSOBA	ZODPOVEDNÁ OSOBA
Ing. MICHAL BOGDAN	Ing. JOZEF ANTOľ
HLAVNÝ INŽINIER PROJEKTU	Ing. arch. ZUZANA MACIÁČOVÁ
ČÍSLO ZÁKAZKY	8674-00

[Signature]

PROJEKTANT/SPRACOVYATEĽ ČASŤI	DELTECH, a.s., Priemyselná č.1, 031 01 Lipitovský Mikuláš
ZODPOVEDNÝ PROJEKTANT	Ing. Jozef Barbier
VYPRACOVYAL	Ing. Jozef Barbier
KONTROLOVAL	Ing. Juraj Dzúrik
IDENTIF. ČÍSLO PRÍLOHY	MUZTP0-DRS-C-0000-40100-743-X
ČASŤ DOKUMENTÁCIE	D VÝKRESY A PÍSMONOSTI OBJEKTOV
OBJEKT	HAĽA PREVÁDZKOVEJ ÚDRŽBY TROLEJBUSOV
ČASŤ OBJEKTU	740 KABELÁŽE PRE KAMEROVÝ SYSTÉM
HAZOV PRÍLOHY	ČÍSLO SPRÁVY
2.NP a 3.NP - SITUÁČNÁ SCHÉMA KAMEROVÉHO SYSTÉMU	743